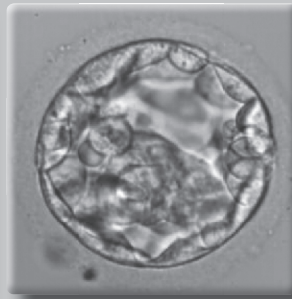
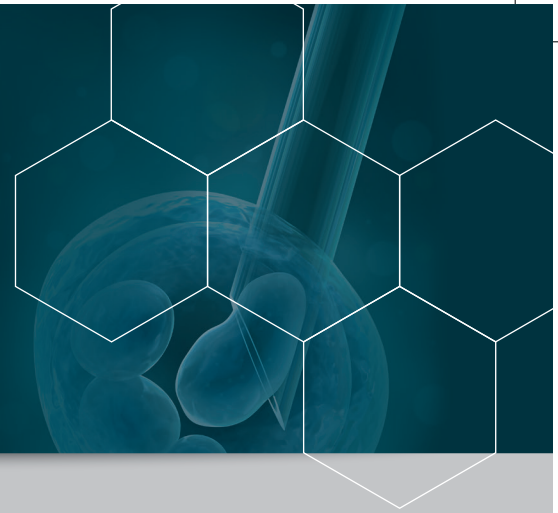


Le développement embryonnaire

J1 J2 J3 J4 **J5** J6

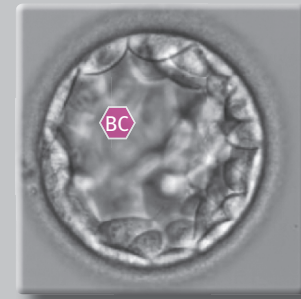
Embryons à J5



Jeune blastocyste de type B1 et B2

Jeune blastocyste de type B3

avec un petit blastocèle (BC), la cavité liquide au centre de l'embryon



Blastocystes expansés (de type B4)

Éléments observés :

- Zone pellucide fine (ZP)
- Blastocèle agrandi (BC)
- Bouton embryonnaire (BE)

